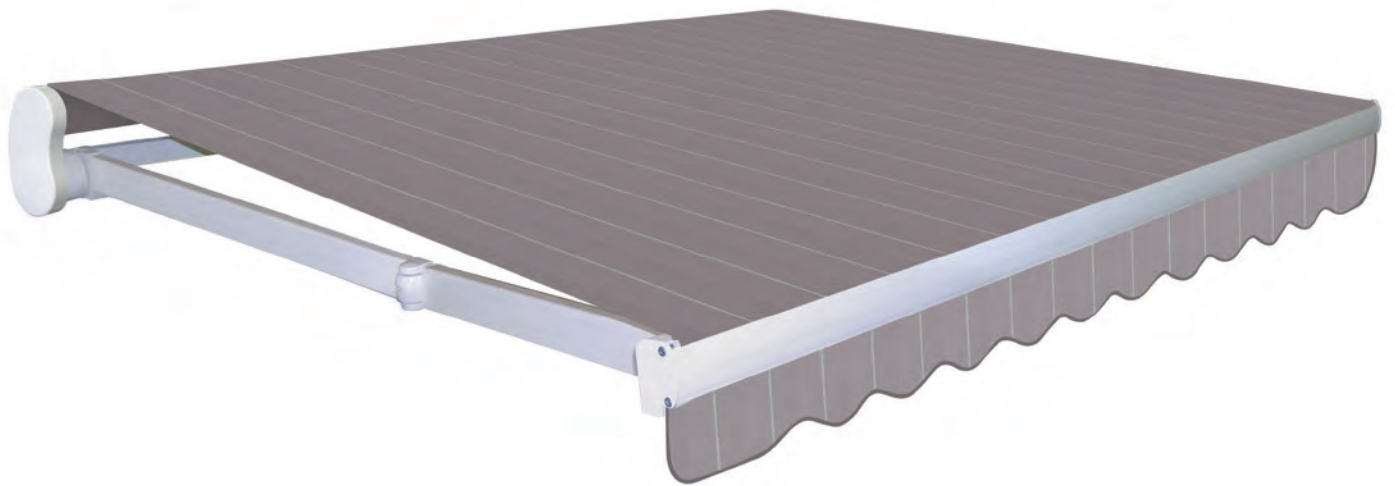


# CLASSIC & AMPLITUDE

STORE BANNE MONOBLOC



◆ *Les incontournables* ◆



# CLASSIC

BANNE MONOBLOC

## Indémorable !

### Coloris de série



### Option laquage

Armature laquée

Tous RAL : brillant, satiné ou sablé



### Option soleil de nuit



(éclairage des bras par LED avec variateur)

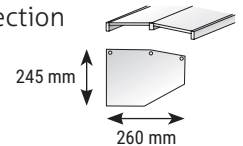
### Manœuvres

- ◆ Manivelle décrochable
- ◆ Électrique filaire



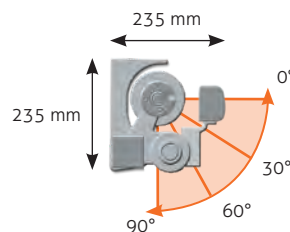
### Options

- ◆ Motorisation avec télécommande
- ◆ Automatisation vent ou vent-soleil
- ◆ Soleil de nuit  
Éclairage des bras par LED avec variateur
- ◆ Moteur CSI filaire avec commande de secours par manivelle
- ◆ Moteur CSI radio avec commande de secours par manivelle et télécommande
- ◆ Marquage sur lambrequin
- ◆ Carter de protection



### Encombrement, inclinaisons et détails techniques

Pose applique ou plafond

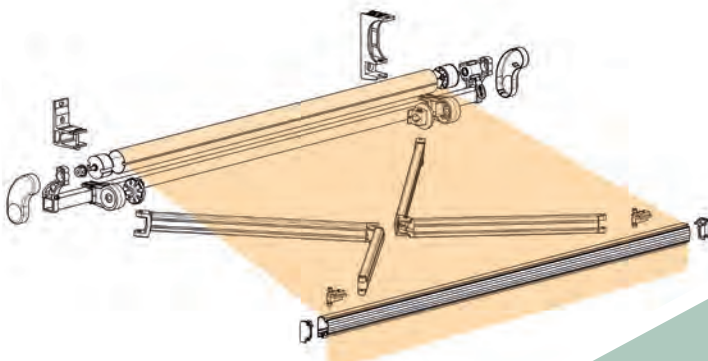


Lambrequin à vagues ou droit " finition renforcée".



Bras fort à câbles

### Dimensions

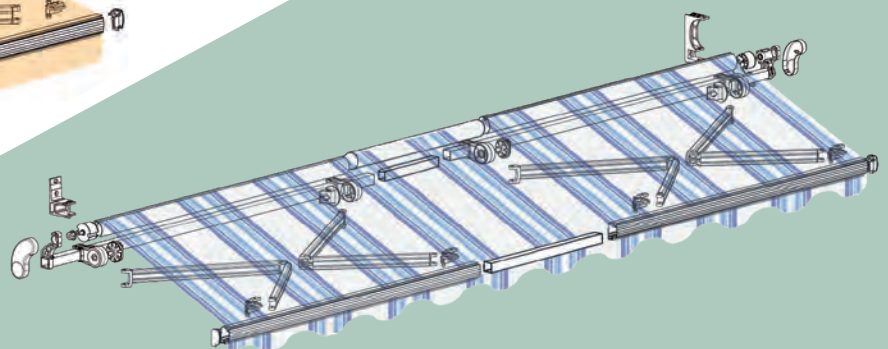


2 BRAS

- ◆ Largeur maxi 2 bras : 6500 mm
- ◆ Avancée maximum : 3500 mm

4 BRAS

- ◆ Largeur maxi 4 bras : 11800 mm
- ◆ Avancée maximum : 3500 mm

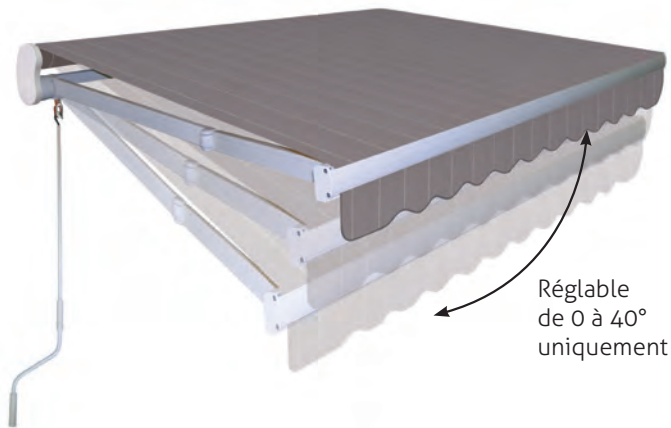


Bras de tension à câbles,  
à angle de 8° pour dégager la toile des bras

## Options "Multi-pentes" (Classic)

### **MULTI-PENTES**

variateur de pente



Réglable de 0 à 40° uniquement



Niveau à bulle



Réglage de l'inclinaison par manivelle



## Toiles et lambrequins

### **COLLECTIONS UTILISÉES**

#### **TOILES ACRYLIQUES**

*Dickson Solar Fabrics :*

*Orchestra, Jacquards et Orchestra Max*

*Latim Latimacryl*

*Plus de 200 toiles au choix (unies ou fantaisies).  
Teint masse, fibre spécialement conçue  
pour le plein air, traitement anti-tâche,  
imputrescible et résistante à l'eau.*

DICKSON™

TOILES  
par  
LATIM



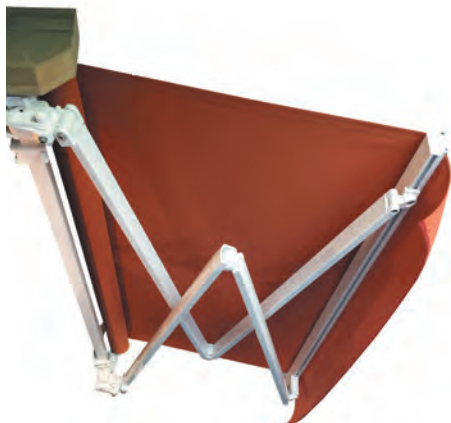
# AMPLITUDE

BANNE MONOBLOC BRAS-CROISÉS

## Étirable !

### Dimensions

- ◆ Largeur maximum : 3600 mm
- ◆ Avancée maximum : 3000 mm



### Manœuvres

- ◆ Manivelle décrochable
- ◆ Électrique filaire



### Options

- ◆ Motorisation avec télécommande
- ◆ Automatisation vent et vent-soleil
- ◆ Moteur CSI filaire avec commande de secours par manivelle
- ◆ Moteur CSI radio avec commande de secours par manivelle et télécommande
- ◆ Carter de protection
- ◆ Marquage sur lambrequin

### Encombrement, inclinaisons et détails techniques

### Coloris de série

	Blanc brillant RAL 9010
	Ivoire brillant RAL 1015
	Anthracite sablé RAL 7016

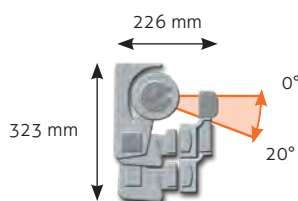
### Option laquage

Armature laquée

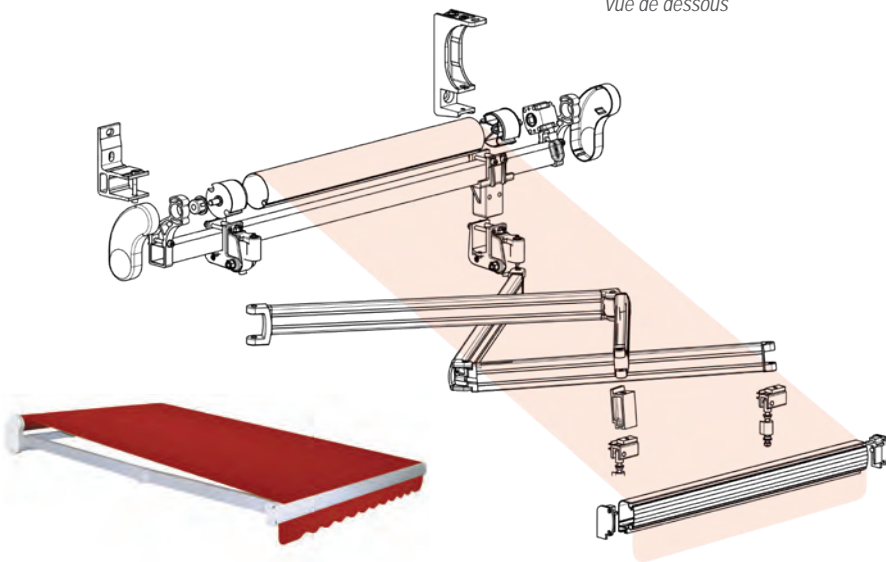
Tous RAL : brillant, satiné ou sablé



Pose applique ou plafond



Vue de dessus



### Toiles et lambrequins



**IDEM MONOBLOC CLASSIC**

Voir page précédente

 Fabrication Française

Motorisations et automatismes :

**CHERUBINI**   
tocco italiano dal 1947

Demandez conseil à :

Cachet du distributeur